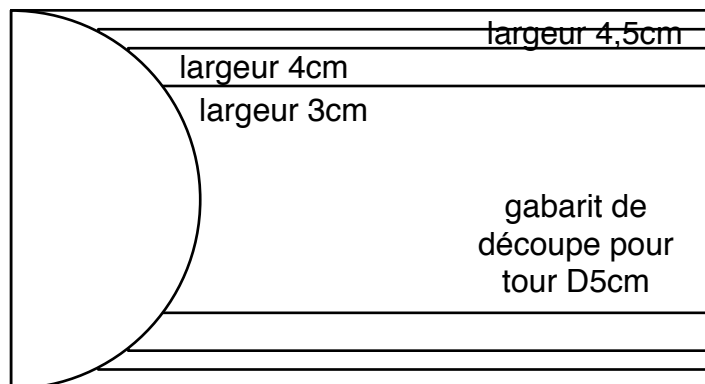


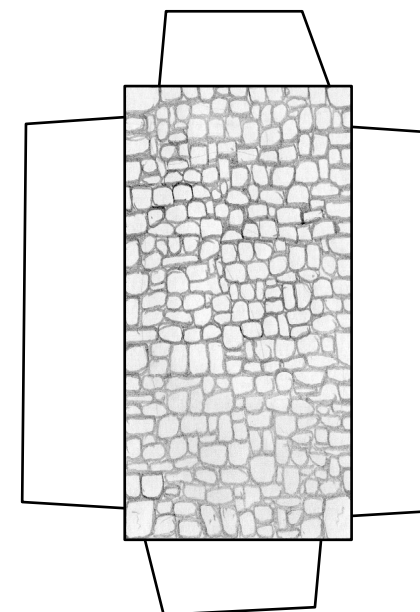
bande pour l'intérieur de la porte

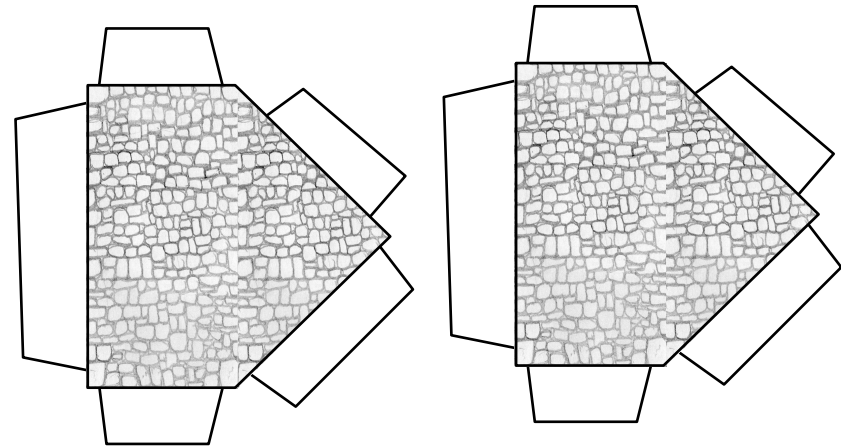
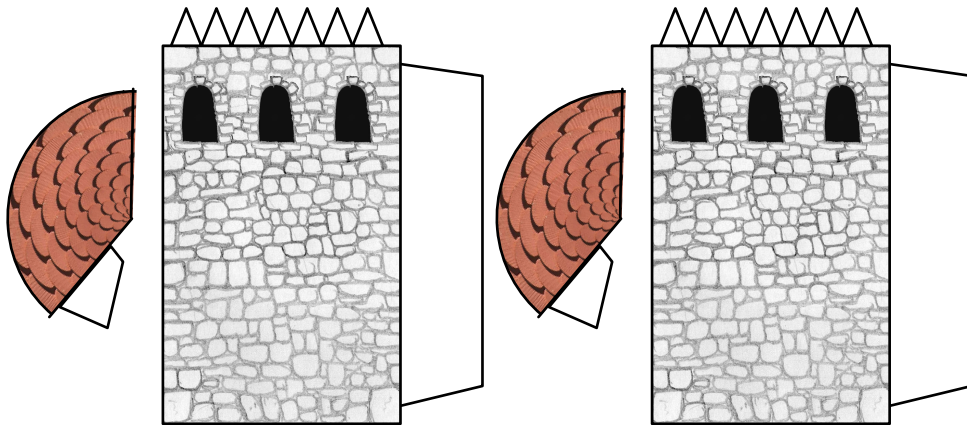
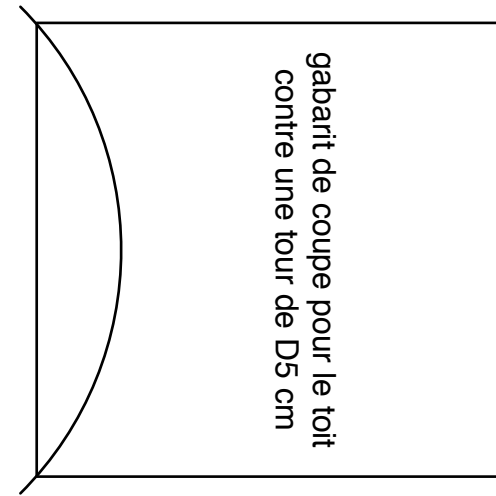
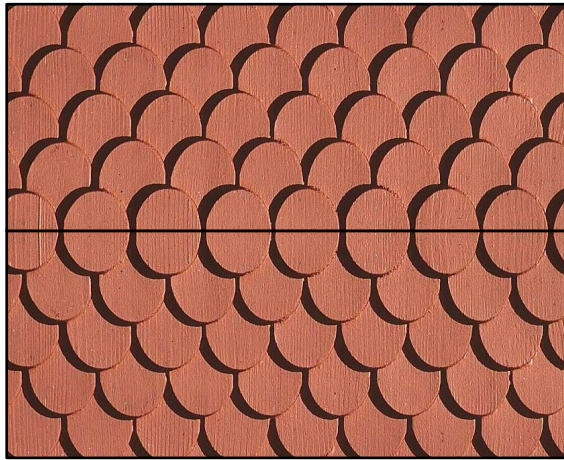
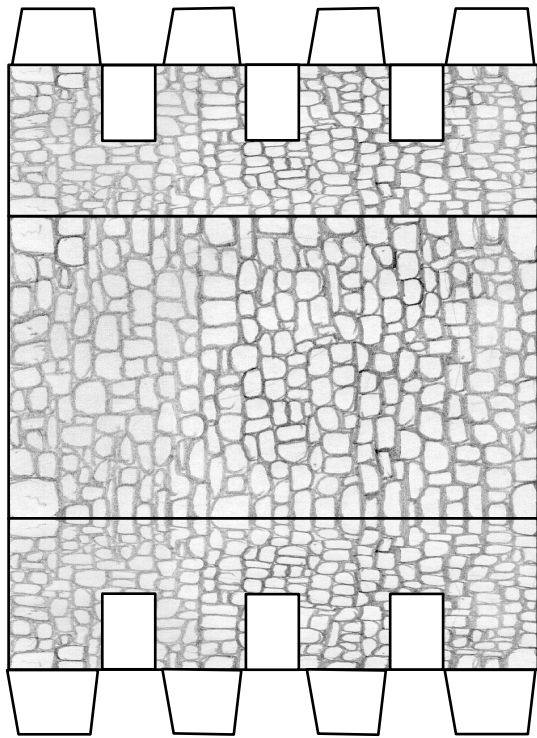


pliez le pont-levis en 2, collez une ficelle entre les deux morceaux. Utilisez des allumettes ou des cure-dents pour les poutres



pour placer la porte contre des tours, ne collez pas les flancs à raz mais en retrait. Utilisez les gabarits pour la coupe du plancher et du plafond





Mettez les échaugettes si le pont levis n'est pas entre 2 tours